



第二单元测试卷 (三)

时间:90 分钟 满分:100 分 分数:_____

一、填一填。(13 分)

1. 我们学过的角有()、()、()、()和()。
2. 过一点可以画()条直线,过两点可以画()条线段,从一点出发可以画()条射线。
3. 已知 $\angle 1 + \angle 2 = 125^\circ$, $\angle 2 = 35^\circ$,那么 $\angle 1 =$ ()。
4. 在测量角的度数时,必须把量角器的中心点与()重合,量角器的 0° 刻度线与()重合。
5. 一个平角与一个钝角的差,一定是()角。
6. $\angle 1$ 的度数是 $\angle 2$ 的3倍, $\angle 1 = 120^\circ$, $\angle 2 =$ ()。

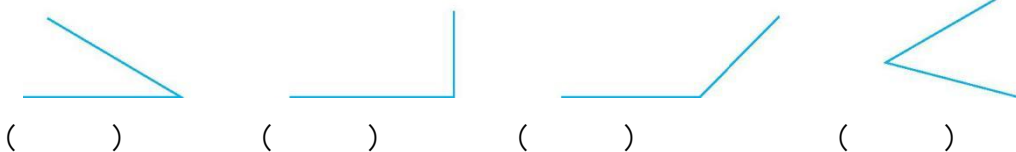
二、判一判。(对的在括号里画“√”,错的画“×”)(4 分)

1. 两个锐角的和一定比直角大。 ()
2. 3 时 30 分时,时针和分针成直角。 ()
3. 平角就是一条直线,周角就是一条射线。 ()
4. 用一个能放大 10 倍的放大镜看一个 30 度的角,这个角的度数不变,还是 30 度。 ()

三、选一选。(把正确答案的序号填在括号里)(10 分)

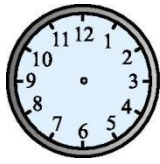
1. 比一个锐角多 90° 的角一定是()。
A. 锐角 B. 直角 C. 钝角
2. 角的大小,应该由()决定。
A. 两条边的长短 B. 顶点的位置 C. 两条边张开的角度
3. 小强画了一条()长 5 厘米。
A. 直线 B. 射线 C. 线段
4. 用一副三角板不能拼出()的角。
A. 15° B. 20° C. 135°
5. 把直角、钝角、平角、锐角按从大到小的顺序排列起来的是()。
A. 直角、锐角、平角、钝角 B. 平角、钝角、直角、锐角
C. 钝角、平角、直角、锐角 D. 锐角、直角、钝角、平角

四、量出下面各角的度数。(8 分)

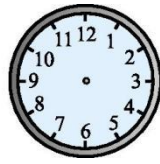




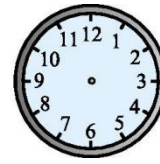
五、画一画。(6分)



直角

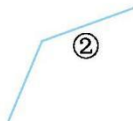
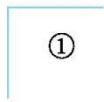


平角



钝角

六、量一量,分一分。(8分)



锐角有()个;直角有()个;钝角有()个。

七、比一比。(6分)

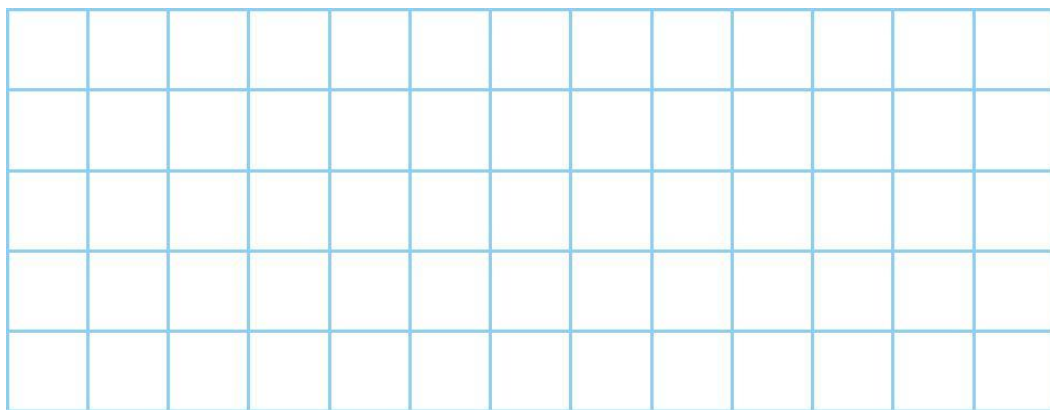


八、数一数。(18分)



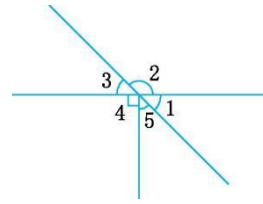
锐角有()个;锐角有()个;锐角有()个;
 直角有()个;直角有()个;直角有()个;
 钝角有()个。钝角有()个。钝角有()个。

九、在方格纸上画出一个直角、一个锐角和一个钝角。(6分)





十、已知 $\angle 1=45^\circ$ ，求 $\angle 2$ 、 $\angle 3$ 、 $\angle 4$ 和 $\angle 5$ 各是多少度？（9分）



十一、按要求完成练习。（12分）

1. 在下图中添上一条线段，使它符合下面的要求。（6分）



增加 2 个直角

增加 3 个直角

增加 4 个直角

2. 有一个正方形，剪去一个角，还剩下几个角？有几种情况？画一画。（6分）



还剩下()个角

还剩下()个角

还剩下()个角



