



第六单元测试卷（二）

一、填空。

1. 一个数的 $\frac{5}{6}$ 是 25，这个数是（ ）。

2. 30 米的 $\frac{3}{5}$ 是（ ）米，30 米的 $\frac{3}{5}$ 是 54 米的（ ）。

3. 把下列所表示的数量关系填完整。

一杯果汁，喝掉了这杯果汁的 $\frac{3}{5}$ 。（ ） $\div \frac{3}{5} =$ （ ）。

六（1）班男生人数是女生人数的 $\frac{7}{8}$ 。（ ） $\times \frac{7}{8} =$ （ ）

4. 在○里填上“>”“<”或“=”。

$25 \times \frac{9}{10}$ ○ 25 $\frac{7}{5} \div \frac{3}{8}$ ○ $\frac{7}{5}$ $\frac{3}{4} \div \frac{11}{8}$ ○ $\frac{3}{4}$ $\frac{3}{5} \div \frac{3}{10}$ ○ $\frac{3}{5} \times \frac{3}{10}$

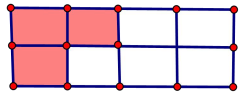
5. 在括号内填上适当的分数。

24 分 =（ ）小时 450 克 =（ ）千克 35 平方分米 =（ ）平方米。

6. 一个正方形的周长是 $\frac{8}{9}$ 米，它的边长是（ ）米，面积是（ ）平方米。

7. 一根长 $\frac{5}{16}$ 米的钢管重 $\frac{1}{10}$ 吨，1 米这样的钢管重（ ）吨，1 吨这样的钢管长（ ）米。

8. 下图中阴影部分的面积是 $\frac{5}{7}$ 平方厘米，那么空白部分的面积是（ ）平方厘米。



9. 在算式 $\frac{6}{7} \div a$ ($a \neq 0$) 中，当 a （ ）时，商大于 $\frac{6}{7}$ ；当 a （ ）时，商等于 $\frac{6}{7}$ ；当 a （ ）时，商小于 $\frac{6}{7}$ 。

10. 一辆小轿车每行 8 千米耗油 $\frac{3}{5}$ 千克，平均每千克汽油可以行驶（ ）千米。行 1 千米要耗油（ ）千克。

11. 一个不透明的盒子里，有 5 个黄球，3 个白球，1 个红球，球的大小形状完全一样，摸到（ ）可能性大。

12. 明天太阳会从西边升起，是（ ）事件。

二、判断

1. 两个分数相除，商一定大于被除数。（ ）

2. $1 \div a = b$ ， a 和 b 一定互为倒数。（ ）

3. 把 5 米长的绳子平均分成 8 段，每段占全长的 $\frac{1}{8}$ 米。（ ）

4. 甲数的 $\frac{3}{5}$ 等于乙数的 $\frac{3}{4}$ （甲数和乙数都不为 0），那么甲数小于乙数（ ）。

5. 1 的倒数是 1，0 的倒数是 0。（ ）





三、选择。

1. $a \times \frac{4}{5} = b \div \frac{3}{4}$ (a, b 都不为 0), 则 a 与 b 的大小关系是 ()。

- A. $a > b$ B. $a < b$ C. $a = b$

2. 一个西瓜吃掉 $\frac{3}{8}$, 正好吃了 $\frac{3}{2}$ 千克, 这个西瓜重 () 千克。

- A. $\frac{11}{8}$ B. 5 C. 4

3. 算式 $\frac{9}{16} \div 6$ 的商 () 被除数。

- A. 小于 B. 大于 C. 等于

4. a 是一个非 0 的自然数, 下列算式中得数最大的是 ()。

- A. $a \div \frac{3}{5}$ B. $a \times \frac{3}{5}$ C. $a \div \frac{19}{20}$

5. 100 克海水中含盐 5 克, 盐占海水的 ()。

- A. $\frac{1}{20}$ B. $\frac{1}{19}$ C. $\frac{19}{20}$

四、计算

1. 直接写出得数。

$$\begin{array}{cccc} \frac{2}{5} \div 4 = & 6 \div \frac{3}{4} = & \frac{3}{4} \div 12 = & \frac{1}{7} \div 7 = \\ \frac{4}{15} \div \frac{8}{35} = & 1 \div \frac{3}{11} = & \frac{1}{8} \div \frac{4}{7} = & \frac{5}{6} \times 0 \div \frac{3}{5} = \end{array}$$

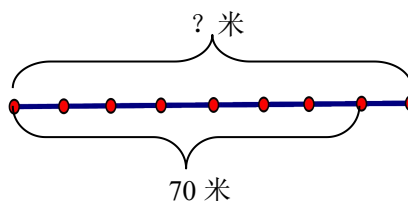
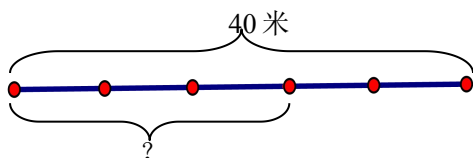
2. 解方程。

$$\frac{3}{8}x = \frac{5}{6} \qquad \left(1 + \frac{4}{7}\right)x = \frac{4}{33} \qquad x - \frac{2}{5}x = \frac{2}{5}$$

3. 计算

$$\frac{7}{18} \div \frac{5}{9} \times \frac{1}{2} \qquad \frac{4}{5} \times \frac{1}{6} \div \frac{2}{5} \qquad \frac{3}{4} \div \frac{8}{7} + \frac{3}{4} \times \frac{1}{8}$$

4. 看图列式计算





五、把条件与相应的算式用线连起来。

某厂有男工 120 人，()，有女工多少人？

男工人数是女工的 $\frac{1}{3}$

$$120 \times \frac{1}{3}$$

女工人数是男工的 $\frac{1}{3}$

$$\frac{1}{3}x = 120$$

六、解决问题

1. 人造地球卫星的飞行速度是 8 千米/秒，相当于宇宙飞船速度的 $\frac{40}{57}$ ，宇宙飞船每秒飞行多少千米？

2. 一辆汽车 $\frac{3}{5}$ 小时行驶了 36 千米。照这样计算，这辆汽车 $\frac{9}{10}$ 小时可以行驶多少千米？

3. 一捆电线，第一次用去全长的 $\frac{1}{4}$ ，第二次用去全长的 $\frac{1}{3}$ ，第一次比第二次少用去 6 米，这捆电线全长多少米？

4. 一件上衣现价比原价降低了 20 元，比原价降低了 $\frac{1}{8}$ ，这件上衣原价是多少元？

5. 有一桶油，第一次倒出全桶的 $\frac{1}{3}$ ，第二次倒出 15 千克，此时桶里还剩半桶油。这桶油原来有多少千克？





参考答案:

一、1、30; 2、 $18\frac{1}{3}$; 3、喝掉的果汁, 整杯果汁; 女生人数, 男生人数; 4、<, >, <, >; 5、 $\frac{2}{5}$, $\frac{9}{20}$, $\frac{7}{20}$; 6、 $\frac{2}{9}$, $\frac{4}{9}$; 7、 $\frac{8}{25}$, $\frac{25}{8}$; 8、 $\frac{25}{21}$; 9、<1, =1, >1; 10、 $\frac{40}{3}$, $\frac{3}{40}$; 11、黄球; 12、不可能。二、×, √, ×, ×, ×; 三、A、C、A、A、A; 四、1、 $\frac{1}{10}$, 8, $\frac{1}{16}$, $\frac{1}{49}$, $\frac{7}{6}$, $\frac{11}{3}$, $\frac{7}{32}$, 0; 2、 $=\frac{20}{9}$, $=\frac{28}{363}$, $=\frac{2}{3}$; 3、 $\frac{7}{20}$, $\frac{1}{3}$, $\frac{3}{4}$; 4、 $40 \times \frac{3}{5} = 24$ (米), $70 \div \frac{7}{8} = 80$ (米)。
五、略。六、1、 $8 \div \frac{40}{57} = \frac{57}{5}$ (千米/秒) 答: 2、 $36 \div \frac{3}{5} \times \frac{9}{10} = 54$ (千米) 答: 3、 $6 \div (\frac{1}{3} - \frac{1}{4}) = 72$ (千米) 答: 4、 $20 \div \frac{1}{8} = 160$ (元) 答: 5、 $15 \div (\frac{1}{2} - \frac{1}{3}) = 90$ (千克) 答:

