



## 期末总复习

### 江苏省名校期末测试卷

一、填一填。(每空 1 分, 共 29 分)

1. 0.25 立方米=( )立方分米          5600 毫升=( )升

4.3 立方分米=( )立方分米( )立方厘米

538 毫升=( )立方厘米          30 秒=( )分

75 秒= $\left(-\right)$ 分

2.  $2\frac{3}{4}$  的分数单位是( ), 它有( )个这样的分数单位, 减去( )个这样的分数单位后是最小的质数。

3. 一部电视剧共 50 集, 每天播放两集, 每天播放的是总集数的 $\left(-\right)$ , 12 天播放的是总集数的 $\left(-\right)$ 。

4.  $( )\div 5 = \frac{( )}{20} = \frac{( )}{10} = 0.8$ 。

5. 278 至少加上( ), 是 2 和 3 的倍数, 至少减去( ), 是 3 和 5 的倍数。

6. 把一根长 2 m, 宽和高都是 2 dm 的长方体木料平均锯成 5 段, 每段是这根木料的( ), 每段长( )m; 表面积增加了( ) $\text{dm}^2$ , 这根木料的体积是( ) $\text{dm}^3$ 。

7. 一个长方体, 如果高增加 2 cm 就成为一个正方体, 而且表面积要增加 56  $\text{cm}^2$ , 原来长方体的体积是( ) $\text{cm}^3$ 。

8. 将 18 分解质因数是( ), 将 24 分解质因数是

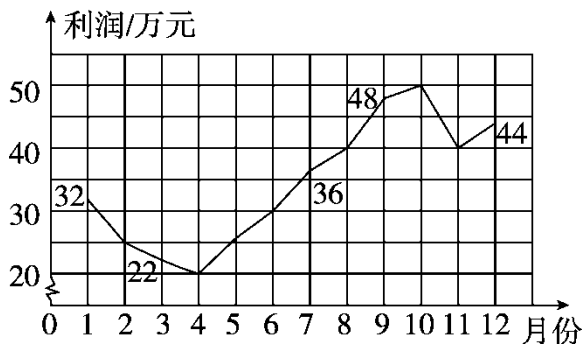






- A. 质数      B. 奇数      C. 合数      D. 偶数

4. 下面是某商场 2017 年各月利润情况的折线统计图, 以下的说法不符合图意的是( )。



- A. 4 月份利润最少, 是 20 万元  
 B. 10 月份利润最多, 是 50 万元  
 C. 1~4 月份, 利润逐月下降  
 D. 4~12 月份, 利润逐月上升
5. 一个正方体的棱长扩大到原来的 3 倍后, 体积是 162 立方厘米, 则原来正方体的体积是( )立方厘米。

- A. 6      B. 16      C. 54      D. 81

#### 四、计算挑战。(共 28 分)

1. 直接写出得数。(每题 0.5 分, 共 4 分)

$$\frac{3}{10} + \frac{7}{10} =$$

$$\frac{5}{6} - \frac{1}{2} =$$

$$\frac{5}{9} + \frac{1}{6} =$$

$$\frac{11}{12} - \frac{13}{24} =$$

$$\frac{7}{8} + \frac{3}{4} =$$

$$\frac{3}{5} - \frac{3}{8} =$$

$$1\frac{1}{2} + \frac{2}{3} =$$

$$4 - \frac{6}{5} =$$

2. 计算下列各题, 能简算的要简算。(每题 2 分, 共 12 分)

$$\frac{4}{5} + \left( \frac{3}{8} - \frac{1}{4} \right)$$

$$2 - \frac{3}{7} - \frac{4}{7}$$

$$\frac{5}{8} - \frac{1}{3} + \frac{5}{12}$$





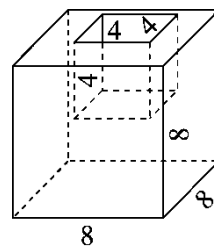
$$\frac{4}{5} - \left( \frac{13}{16} - \frac{5}{16} \right) + \frac{3}{4} \quad \frac{5}{12} + \left( \frac{1}{12} + \frac{1}{2} \right) \quad \frac{18}{11} - \left( \frac{16}{17} - \frac{4}{11} \right)$$

3. 解方程。(每题 2 分, 共 6 分)

$$x + \frac{3}{5} = \frac{7}{8} \quad x - 1\frac{1}{4} = \frac{2}{5} \quad 2\left(x + \frac{5}{6}\right) = 8$$

4. 求下面图形的表面积和体积。(6 分)

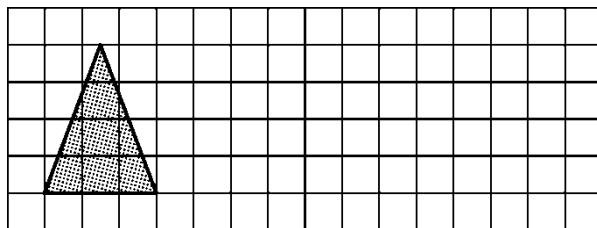
在棱长 8 dm 的大正方体的上面挖去一个棱长 4 dm 的正方体, 求挖去以后图形的表面积和体积。



五、动手操作, 智慧大脑。(1 题 3 分, 2 题 4 分, 共 7 分)

1. 先画出三角形向右平移 3 格后的图形, 再画出平移后的图形绕其右下的顶点顺时针旋转 90°后的图形。



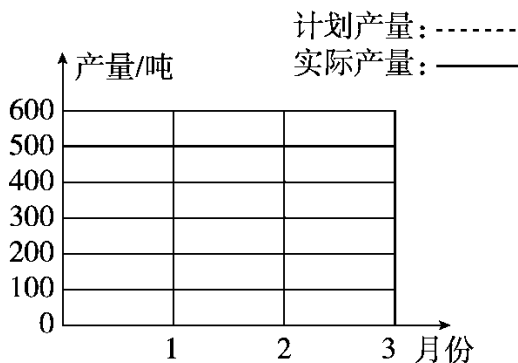


2. 某水泥厂第一季度生产情况如下：

1 月份计划生产水泥 400 吨，实际生产 450 吨； 2 月份计划生产水泥 400 吨，实际生产 440 吨； 3 月份计划生产水泥 500 吨，实际生产 600 吨。

请完成折线统计图。

某水泥厂第一季度生产情况统计图



六、走进生活，解决问题。(1~4 题每题 4 分，其余每题 5 分，共 26 分)

1. 学校运来一堆沙子。修路用去  $\frac{5}{8}$  吨，砌墙用去  $\frac{1}{6}$  吨，还剩下  $\frac{5}{6}$  吨，剩下的沙子比用去的沙子多多少吨？

2. 家具厂订购 500 根方木，每根方木横截面的面积是 24 平方分米，长 3 米，这些方木一共是多少立方米？







6. 一个长方体玻璃缸，长 6 dm，宽 5 dm，高 4 dm，水深 3.2 dm。  
如果放入一个棱长 3 dm 的正方体铁块，水会溢出吗？如果会，溢出多少升？





### 答案

一、1. 250 5.6 4 300 538 0.5  $\frac{5}{4}$

2.  $\frac{1}{4}$  11 3 3.  $\frac{1}{25}$   $\frac{12}{25}$  4. 4 16 8

5. 4 8 6.  $\frac{1}{5}$   $\frac{2}{5}$  32 80 7. 245

8.  $18=2\times 3\times 3$   $24=2\times 2\times 2\times 3$  6 72

9. 上 左

10. 7

二、1.  $\sqrt{\quad}$  2.  $\times$  3.  $\times$  4.  $\sqrt{\quad}$  5.  $\sqrt{\quad}$

三、1.C 2.A 3.C 4.D 5.A

四、1. 1  $\frac{1}{3}$   $\frac{13}{18}$   $\frac{3}{8}$   $\frac{13}{8}$   $\frac{9}{40}$

$$2\frac{1}{6} \quad 2\frac{4}{5}$$

$$\begin{aligned} 2. \quad & \frac{4}{5} + \left( \frac{3}{8} - \frac{1}{4} \right) & 2 - \frac{3}{7} - \frac{4}{7} \\ & = \frac{32}{40} + \frac{15}{40} - \frac{10}{40} & = 2 - \left( \frac{3}{7} + \frac{4}{7} \right) \\ & = \frac{37}{40} & = 1 \end{aligned}$$







$$\frac{5}{8} - \frac{1}{3} + \frac{5}{12}$$

$$= \frac{15}{24} - \frac{8}{24} + \frac{10}{24}$$

$$= \frac{17}{24}$$

$$\frac{5}{12} + \left( \frac{1}{12} + \frac{1}{2} \right)$$

$$= \frac{5}{12} + \frac{1}{12} + \frac{1}{2}$$

$$= 1$$

$$\frac{4}{5} - \left( \frac{13}{16} - \frac{5}{16} \right) + \frac{3}{4}$$

$$= \frac{4}{5} - \frac{1}{2} + \frac{3}{4}$$

$$= \frac{21}{20}$$

$$\frac{18}{11} - \left( \frac{16}{17} - \frac{4}{11} \right)$$

$$= \frac{18}{11} - \frac{16}{17} + \frac{4}{11}$$

$$= 1\frac{1}{17}$$

3.  $x + \frac{3}{5} = \frac{7}{8}$

解:  $x = \frac{7}{8} - \frac{3}{5}$

$$x = \frac{11}{40}$$

$$2\left(x + \frac{5}{6}\right) = 8$$

解:  $x + \frac{5}{6} = 4$

$$x = 3\frac{1}{6}$$

$x - 1\frac{1}{4} = \frac{2}{5}$

解:  $x = 1\frac{1}{4} + \frac{2}{5}$

$$x = 1\frac{13}{20}$$

4. 表面积:  $8 \times 8 \times 6 + 4 \times 4 \times 4 = 448(\text{dm}^2)$

体积:  $8 \times 8 \times 8 - 4 \times 4 \times 4 = 448(\text{dm}^3)$

[点拨] 把挖去的正方体“下面”移到大正方体的“上面”，使大

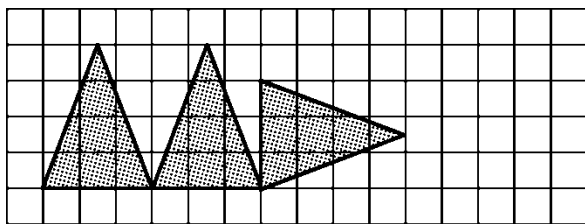
正方体的表面积按 6 个面计算，还增加了挖去的正方体的前、





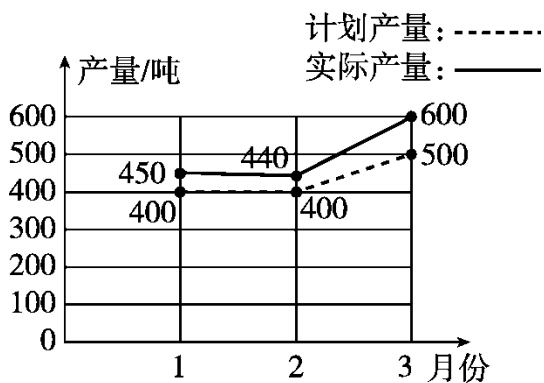
后、左、右”4个面的面积。

五、1.



2.

某水泥厂第一季度生产情况统计图



六、1.  $\frac{5}{6} - \left(\frac{5}{8} + \frac{1}{6}\right) = \frac{1}{24}$  (吨)

答：剩下的沙子比用去的沙子多  $\frac{1}{24}$  吨。

2. 24 平方分米 = 0.24 平方米

$0.24 \times 3 \times 500 = 360$  (立方米)

答：这些方木一共是 360 立方米。

3.  $35 \div 80 = \frac{7}{16}$  (千克)     $80 \div 35 = \frac{16}{7}$  (千克)

答：每千克油菜籽可以榨油  $\frac{7}{16}$  千克，榨 1 千克油需要  $\frac{16}{7}$  千克

油菜籽。

4.  $54 \div 6 = 9 = 3^2$  (cm<sup>2</sup>)     $96 \div 6 = 16 = 4^2$  (cm<sup>2</sup>)





$$150 \div 6 = 25 = 5^2(\text{cm}^2) \quad 3^3 + 4^3 + 5^3 = 216(\text{cm}^3)$$

答: 大正方体的体积是  $216 \text{ cm}^3$ 。

[点拨] 善于逆向思考, 由表面积先求正方体的一个面的面积,  
再求各个正方体的棱长。

$$5. \quad \begin{array}{r} 6 \overline{) 48 \quad 54} \\ \underline{8 \quad 9} \end{array}$$

$(48, 54) = 6$  答: 每个小组最多有 6 人。

$$6. \quad 6 \times 5 \times (4 - 3.2) = 24(\text{dm}^3) = 24(\text{L})$$

$$3 \times 3 \times 3 - 24 = 3(\text{L})$$

答: 水会溢出, 溢出 3L。

