



## 教材过关卷(6)

一、填一填。(每空 1 分，共 20 分)

1.  $\frac{1}{3}$  与  $\frac{1}{5}$  的和是( ),  $\frac{1}{3}$  与  $\frac{1}{5}$  的差是( ),  $\frac{1}{3}$  的  $\frac{1}{5}$  是( ), ( ) 的  $\frac{1}{5}$  是

$\frac{1}{3}$ ,  $\frac{1}{5}$  是  $\frac{1}{3}$  的  $\left[ \frac{\quad}{\quad} \right]$ 。

2. 一个长方形的长是  $\frac{3}{4}$  m, 比宽长  $\frac{1}{5}$  m, 它的宽是( )m, 面积是( ) $\text{m}^2$ 。

3.  $\frac{3}{4} \times ( ) = \frac{3}{5} \div ( ) = \frac{3}{5} + ( ) = ( ) - \frac{3}{5} = 1$

4. 在  $\bigcirc$  里填上“>”“<”或“=”。

$$\frac{9}{8} \times \frac{1}{2} \bigcirc \frac{9}{8} \div \frac{1}{2}$$

$$\frac{2}{3} - \frac{2}{5} \bigcirc \frac{4}{15}$$

$$\frac{2}{9} \bigcirc \frac{2}{9} \times \frac{1}{3}$$

$$1 + \frac{3}{5} \bigcirc 1.65$$

$$\frac{5}{18} \div \frac{2}{3} \bigcirc \frac{5}{18}$$

$$\frac{15}{17} \div \frac{15}{17} \bigcirc \frac{3}{2} \times \frac{2}{3}$$

5. 明明植树 24 棵, 成活了  $\frac{5}{6}$ , 成活了( )棵。

6. 已知两个加数的和是  $\frac{9}{10}$ , 其中一个加数是  $\frac{3}{5}$ , 另一个加数是( )。

7. 一个数的  $\frac{5}{8}$  是 45, 这个数的  $\frac{3}{4}$  是( )。

二、选一选。(每题 2 分，共 8 分)

1. 下面算式中计算结果最大的是( )。





A.  $\frac{1}{2} + \frac{1}{3}$

B.  $\frac{7}{8} - \frac{1}{2}$

C.  $\frac{1}{3} + \frac{1}{10}$

2.  $\frac{3}{4}$  的  $\frac{5}{6}$  最接近( )。

A.  $\frac{1}{2}$

B.  $\frac{3}{8}$

C. 1

3. 若一台拖拉机  $\frac{3}{4}$  时耕地  $\frac{3}{10}$  公顷，则求耕地 1 公顷用几时的正确列式是( )。

A.  $\frac{3}{4} \times \frac{3}{10}$

B.  $\frac{3}{4} \div \frac{3}{10}$

C.  $\frac{3}{10} \div \frac{3}{4}$

4. 黑兔的只数是白兔只数的  $\frac{3}{7}$ ，黑兔有 21 只，白兔有( )只。

A. 49

B. 9

C. 24

三、算一算。(1 题 8 分，其余每题 12 分，共 32 分)

1. 直接写得数。

$\frac{19}{22} \times \frac{11}{38} =$

$0.25 + \frac{1}{2} =$

$\frac{7}{9} \div \frac{7}{9} =$

$\frac{1}{9} - \frac{1}{10} =$

$\frac{1}{5} \div 5 =$

$\frac{6}{5} \div \frac{5}{6} =$

$7 \div \frac{1}{3} =$

$5 - \frac{5}{6} =$

2. 计算。

$\frac{7}{9} - \frac{1}{4}$

$\frac{7}{8} \div \frac{21}{32}$





$$\frac{7}{10} - \left( \frac{1}{4} + \frac{1}{5} \right)$$

$$\frac{1}{5} \times \frac{3}{4} + \frac{1}{5} \times \frac{1}{4}$$

3. 解方程。

$$x + \frac{1}{6} = \frac{8}{9}$$

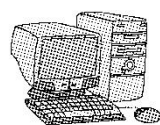
$$\frac{1}{9}x = \frac{2}{3}$$

$$x \div \frac{3}{4} = \frac{5}{18}$$

$$3x - \frac{7}{8} = \frac{1}{4}$$

四、解决问题。(每题 8 分，共 40 分)

1. 某商场打折销售商品。现在买这台电脑要多少元？



原价4750元



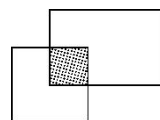
机会来了，快来买哟！





2. 中国代表团在 2008 年北京奥运会中，获得金牌 51 枚，获得的银牌数是金牌数的 $\frac{7}{17}$ ，又是铜牌数的 $\frac{3}{4}$ 。中国代表团获得银牌、铜牌各多少枚？

3. 下图中大正方形的面积是  $16\text{ cm}^2$ ，涂色部分正好是大正方形面积的 $\frac{1}{4}$ ，是长方形面积的 $\frac{1}{6}$ 。长方形的面积是多少？



4. 一根竹竿长 5 m，把它插入池中，露出水面的部分是 $\frac{8}{3}$  m，水中的部分是 $\frac{9}{4}$  m，插入池中泥土的部分长多少米？





5. 把 1 L 果汁先倒满 3 个小瓶，每个小瓶盛  $\frac{1}{4}$  L，剩下的平均倒进 4 个杯子里。

每个杯子倒进  
果汁多少升？





## 答案

一、1.  $\frac{8}{15} \quad \frac{2}{15} \quad \frac{1}{15} \quad \frac{5}{3} \quad \frac{3}{5}$

2.  $\frac{11}{20} \quad \frac{33}{80}$

3.  $\frac{4}{3} \quad \frac{3}{5} \quad \frac{2}{5} \quad \frac{8}{5}$

4.  $< \quad = \quad > \quad < \quad > \quad =$

5. 20    6.  $\frac{3}{10}$     7. 54

二、1. A    2. A    3. B    4. A

三、1.  $\frac{1}{4} \quad \frac{3}{4} \quad 1 \quad \frac{1}{90} \quad \frac{1}{25} \quad \frac{36}{25} \quad 21 \quad \frac{25}{6}$

2.  $\frac{19}{36} \quad \frac{4}{3} \quad \frac{1}{4} \quad \frac{1}{5}$

3.  $x + \frac{1}{6} = \frac{8}{9}$

解:  $x = \frac{8}{9} - \frac{1}{6}$

$$x = \frac{13}{18}$$

$$\frac{1}{9}x = \frac{2}{3}$$

解:  $x = \frac{2}{3} \div \frac{1}{9}$

$$x = 6$$

$$x \div \frac{3}{4} = \frac{5}{18}$$





$$\text{解: } x = \frac{5}{18} \times \frac{3}{4}$$

$$x = \frac{5}{24}$$

$$3x - \frac{7}{8} = \frac{1}{4}$$

$$\text{解: } 3x = \frac{9}{8}$$

$$x = \frac{9}{8} \div 3$$

$$x = \frac{3}{8}$$

四、1.  $4750 \times \frac{8}{10} = 3800(\text{元})$

答：现在买这台电脑要 3800 元。

2.  $51 \times \frac{7}{17} = 21(\text{枚})$     $21 \div \frac{3}{4} = 28(\text{枚})$

答：中国代表团获得银牌 21 枚，铜牌 28 枚。

3.  $16 \times \frac{1}{4} = 4(\text{cm}^2)$     $4 \div \frac{1}{6} = 24(\text{cm}^2)$

答：长方形的面积是  $24 \text{ cm}^2$ 。

4.  $5 - \left[ \frac{8}{3} + \frac{9}{4} \right] = \frac{1}{12}(\text{m})$

答：插入池中泥土的部分长  $\frac{1}{12} \text{ m}$ 。

5.  $\frac{1}{4} \times 3 = \frac{3}{4}(\text{L})$     $1 - \frac{3}{4} = \frac{1}{4}(\text{L})$

$$\frac{1}{4} \div 4 = \frac{1}{16}(\text{L})$$





答：每个杯子倒进果汁 $\frac{1}{16}$  L。

**点拨：**先求倒满 3 个小瓶需要的果汁，再求剩下的果汁，最后求倒进每个杯子里的果汁。

