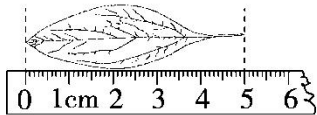




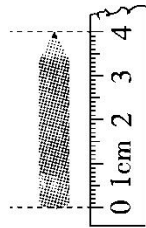
第六单元达标测试卷

一、填一填。(9题2分, 其他每空1分, 共23分)

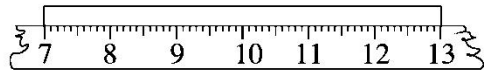
- 通常量一支铅笔的长用()作单位, 量篮球场的长用()作单位。
- 在尺子上从2厘米到6厘米是()厘米, 从4厘米到9厘米是()厘米。
- 小明同学伸开两臂的长大约是()米。
- 小丽同学食指的宽度大约是()厘米。
- 在米尺上, 从刻度“0”到“100”是()厘米, 也就是()米。
- 它们分别有多长?



树叶长()厘米



铅笔长()厘米



纸条长()厘米

7. 在括号里填上合适的长度单位。

一棵大树高约10()。 小芳睡觉的床长约2()。

数学课本宽约18()。 课桌高约70()。

教室的长约是8()。 一根筷子长约20()。

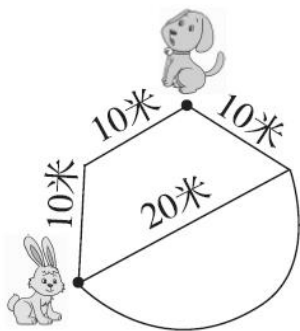
8. 单位换算。

1米=()厘米 3米=()厘米

400厘米=()米 600厘米=()米

9. 从小兔家到小狗家最近的路程是()米。





二、判一判。(对的画“√”，错的画“×”)(每题2分，共8分)

1. 小明手掌的宽大约是6厘米。 ()
2. 黑板的长大约是4米。 ()
3. 爸爸的身高是176米。 ()
4. 二年级学生小军的一步长约34厘米。 ()

三、在○里填上“>”“<”或“=”。(6分)

- 4厘米○1米 10米○10厘米 100厘米○1米
1米○99厘米 18厘米○28厘米 1米20厘米○1米25厘米

四、下表是4个小朋友的身高测量结果。(4分)

小明	小兰	小齐	乐乐
1米35厘米	1米24厘米	1米32厘米	1米29厘米

请你把4个小朋友的身高从低到高排一排。

五、画一画，量一量，估一估。(1, 2题每题2分，其余每题4分，共12分)

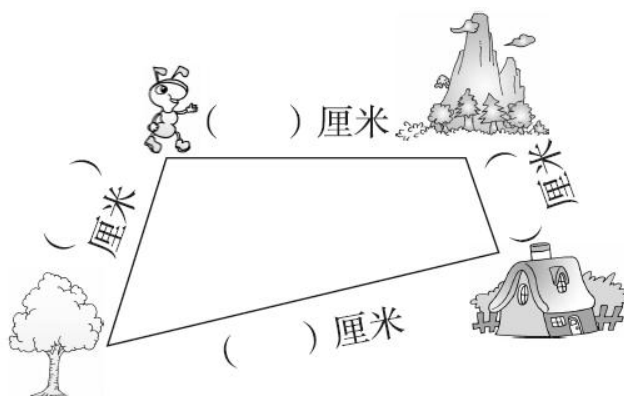
1. 画一条长6厘米的线。



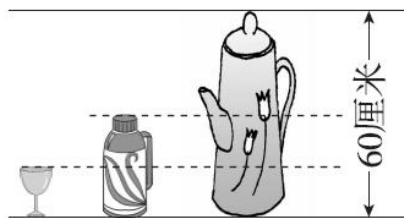


2. 画一条比 8 厘米短 2 厘米的线。

3. 量一量。



4. 估一估，保温壶和酒杯分别有多高？



	高约 () 厘米
	高约 () 厘米

六、选一选。(将正确答案的序号填在括号里)(每题 2 分，共 8 分)

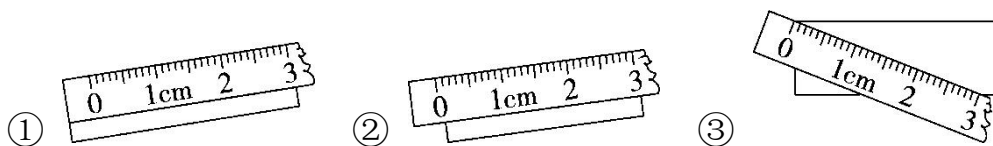
1. 长度约为 8 米的可能是()。

- ①手指 ②铅笔盒 ③铁丝

2. 1 米长的绳子和 100 厘米长的铁丝相比，()。

- ①铁丝长 ②绳子长 ③一样长

3. 下面的测量长度为 3 厘米的是()。





4. 你估计小刚有多高? ()。

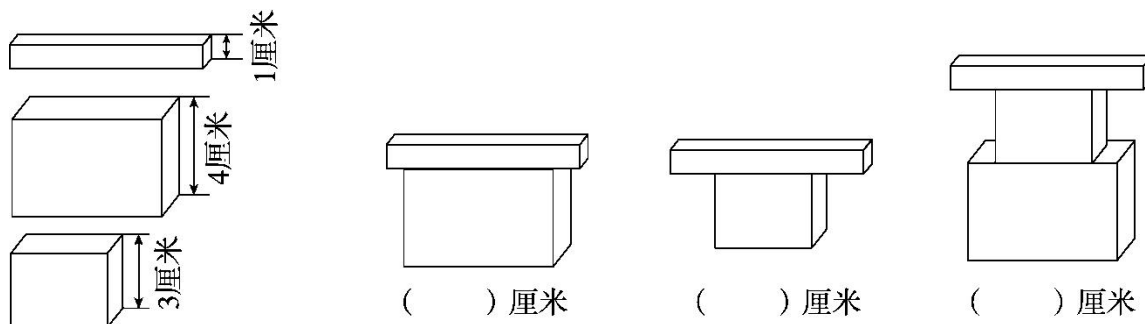


- ① 1 米 25 厘米 ② 2 米 52 厘米 ③ 80 厘米

七、哪种量法正确? 正确的画“√”，错误的画“×”。(每题 1 分，共 4 分)

1. ()
2. ()
3. ()
4. ()

八、它们的高分别是多少? 算一算，填一填。(6 分)





九、解决问题。(5 题 9 分，其余每题 5 分，共 29 分)

1. (变式题)一支铅笔长 14 厘米，用去了 6 厘米，还剩下多少厘米？

2. (变式题)小华身高 92 厘米，他再长高多少厘米就是 1 米？

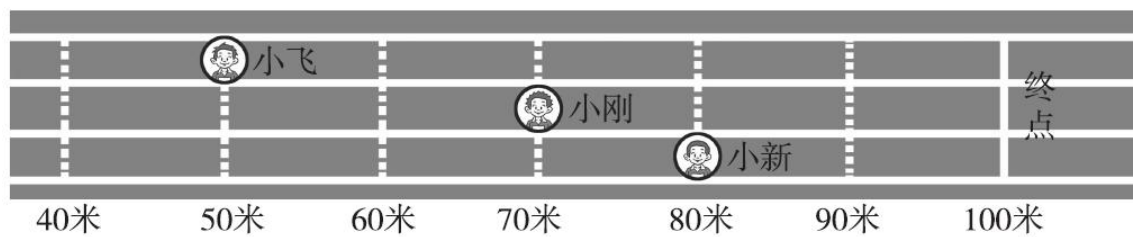
3. (变式题)有一块 16 米长的花布，做一条床单用去了 7 米，剩下的做成 11 米长的窗帘，够吗？

4. (变式题)小文的身高为 1 米 26 厘米，明明站在一块高 15 厘米的木头上时，刚好与小文一样高。明明的身高是多少？





5. 小飞、小刚和小新正在进行 100 米赛跑。



(1) 小刚离终点还有多少米？

(2) 小新比小飞多跑了多少米？





答案

一、1. 厘米 米 2. 4 5 3. 1 4. 1

5. 100 1 6. 5 4 6

7. 米 米 厘米 厘米 米 厘米

8. 100 300 4 6 9. 20

二、1. \checkmark 2. \checkmark 3. \times 4. \checkmark

三、 $<$ $>$ $=$ $>$ $<$ $<$

四、1 米 24 厘米 $<$ 1 米 29 厘米 $<$ 1 米 32 厘米 $<$ 1 米 35 厘米

五、1. 略。 2. 略。 3. 略。 4. 30 15

六、1. ③ 2. ③ 3. ② 4. ①

七、1. \checkmark 2. \times 3. \times 4. \checkmark

八、5 4 8

九、1. $14-6=8$ (厘米)

2. 1 米 = 100 厘米 $100-92=8$ (厘米)

3. $16-7=9$ (米) 9 米 $<$ 11 米 不够。

4. 1 米 26 厘米 - 15 厘米 = 1 米 11 厘米

5. (1) $100-70=30$ (米)

(2) $80-50=30$ (米)

