



## 第四单元测试卷(A)

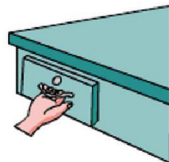
一、是旋转现象的画“√”, 是平移现象的画“○”。



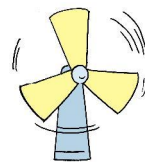
轮船在大海里沿直线航行  
( )



风车的运动  
( )



拉抽屉  
( )



风扇扇叶的转动  
( )



国旗冉冉升起  
( )



飞机螺旋桨的转动  
( )



拨算珠  
( )

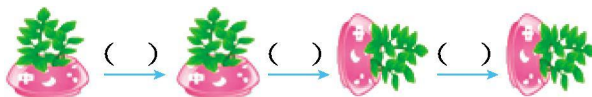


方向盘的转动  
( )

二、想一想, 填一填。

1. 时针运动是( )现象, 拉抽屉是( )现象。

2. 根据图中物体的运动现象, 填“平移”或“旋转”。



三、选一选。(把正确答案的序号填在括号里)

1. 下面的现象中属于平移的是( )。

①推拉抽屉

②拧开瓶盖

③转动的风车

2. 下列运动属于旋转的是( )。

①传送带上物体的移动

②气球升空的运动

③一个图形沿某一直线对折的过程

3.  是△经过( )得到的。





- ①平移                  ②旋转                  ③既平移又旋转

4. 下面(     )号飞机可以通过平移与左边涂色的飞机重合。



四、判一判。(对的画“√”, 错的画“×”)

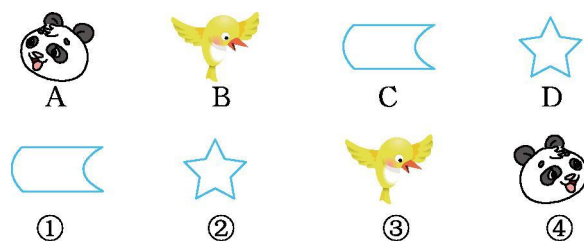
1. 做平移运动的物体一定是沿着直线运动的。 (     )
2. 不管是平移运动还是旋转运动, 运动前后物体的形状并没有发生变化, 但是大小变了, 而且是变小了。 (     )
3. 风向标的运动既不是平移现象也不是旋转现象。 (     )
4. 滑雪运动是平移现象。 (     )
5. 旋转现象是物体以一个点或一个轴为中心进行的圆周运动。 (     )

五、按要求做一做。

1. 下面哪些图形可以通过平移与涂色的图形重合? 请把它们圈出来。



2. 看一看, 填一填。



(1) 通过平移能互相重合的有(     )。

(2) 通过旋转能互相重合的有(     )。





## 答案

一、○ √ ○ √ ○ √ ○ √

二、1. 旋转 平移 2. 平移 旋转 平移

三、1. ① 2. ③ 3. ② 4. ②

四、1. √ 2. × 3. × 4. √ 5. √

五、1. 略

2. (1) B和③ C和① D和② (2) A和④

