



第二单元过关检测卷

一、我会填。(每空1分, 共8分)

- 钟面上分针指着12, 时针指着2, 这时的时刻是()时; 时针在7和8中间, 分针指向6, 这时的时刻是()。
- 《新闻联播》开始时间是每天晚上(), 结束时间是晚上()。
- ()时整, 时针和分针重合; ()时整, 时针和分针在一条直线上。
- 小明每天快到6时起床, 小红每天刚过6时起床, ()起得早。
- 现在的时间是8时半, 再过2小时是()。

二、看钟面, 圈时间。(12分)



(12时 9时)



(10时半 11时半)



(大约1时 大约10时)



(大约6时 11时半)

三、小动物们读得对不对? (对的画“√”, 错的画“×”, 并改正)(每题3分, 共12分)





1.



改正: ()

2.



改正: ()

3.



改正: ()

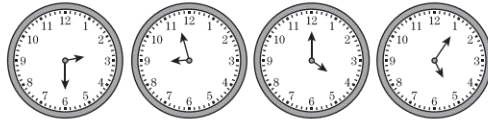
4.



改正: ()

四、连一连。(8分)





五、在钟面上画出时针或分针。(12分)【导学号 19132005】



3时半



9时



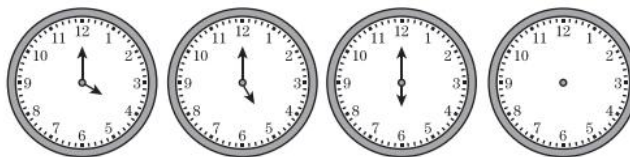
刚过7时



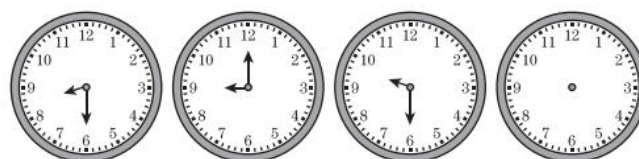
11时

六、按规律，画一画。(每题3分，共6分)

1.



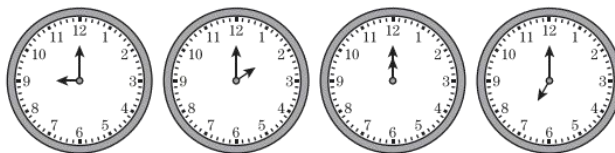
2.





七、生活中的数学。(1 题 16 分，2 题 12 分，共 28 分)

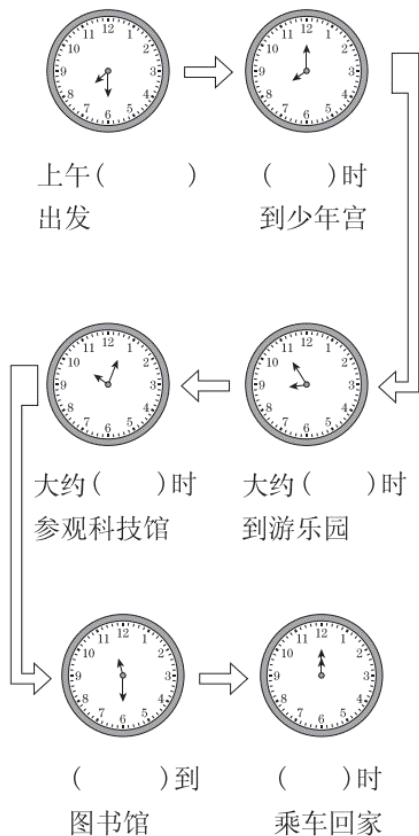
1. 下面是兵兵的一天，请选择合适钟面上的时刻填一填。



- (1)兵兵()时从家里出发去上学。
- (2)中午放学，兵兵()时吃午饭。
- (3)下午()时上第一节课。
- (4)晚上()时上床睡觉。

2. 快乐假日。

国庆节这天，小丽和爸爸、妈妈一起度过了一个愉快的上午，可是小丽忘记时间了，聪明的你能帮助小丽吗？





八、 看图选一选。(每题 3 分，共 6 分)



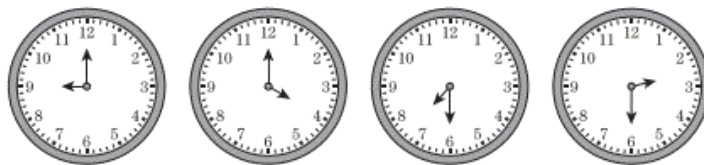
1. 起床早的是()。

- A. 小明 B. 小芳

2. 出门晚的是()。

- A. 小明 B. 小芳

九、 你知道下面钟面上 1 小时后的时刻吗？请你填一填。(8 分)







答案

一、1. 2 7 时半

2. 7 时 7 时半

3. 12 6

4. 小明

5. 10 时半

二、

9时 10时半 大约10时 大约6时

三、1. √

2. × 6 时

3. × 9 时半

4. × 刚过 11 时

四、



五、





3时半



9时



刚过7时



11时

六、1.



点拨：排列规律：后一个时刻比前一个增加1小时，故第4个钟面上的时刻应是7时。

2.



点拨：排列规律：后一个时刻比前一个增加半小时，故第4个钟面上的时刻应是10时。

七、1. (1)7 (2)12

(3)2 (4)9

2. 7时半 8 9 10 11时半 12

八、1. A 2. A

九、10时 5时 8时半 3时半

